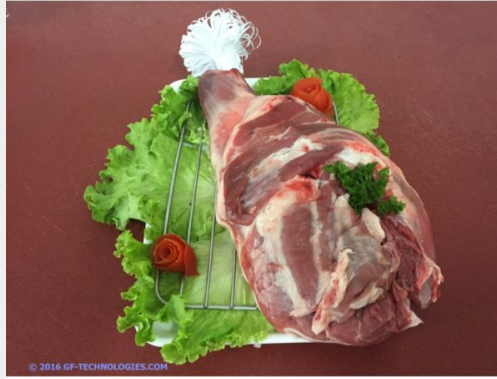


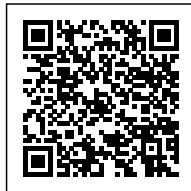
ÉPAULE D'AGNEAU ENTIÈRE AVEC OS ENVIRON 1 KG 500



42.00€

Épaule d'Agneau d'1 kg 500 pour 5 personnes environ.

| **Catégories :** [Agneau](#), [Pâques](#) |



DESCRIPTION DU PRODUIT

Épaule d'Agneau entière

Nous vous proposons une Épaule d'Agneau entière pré-coupée avec os d'environ 1kg500 pour environ 5 personnes.